



Stiftung Schalcker Markt

Tradition bewahren – Zukunft gestalten

Mein Verein, mein Stadtteil

Ein visionärer Weg in ein gemeinsames Ziel

Was sind die Ziele?

Den Schalcker Schatz heben!

Glückauf-Kampfbahn

Schalcker Meile

GHH - Alte Seilerei

Schalcker Markt

St. Joseph Kirche

RÄUMLICHES STRUKTURKONZEPT GELSENKIRCHEN

KURZFASSUNG

NACH INNEN ENTWICKELN



GRÜNE RÄUME STÄRKEN



STARKE ORTE STRAHLEN LASSEN



STABILE UND LEBENDIGE WOHNQUARTIERE SCHAFFEN



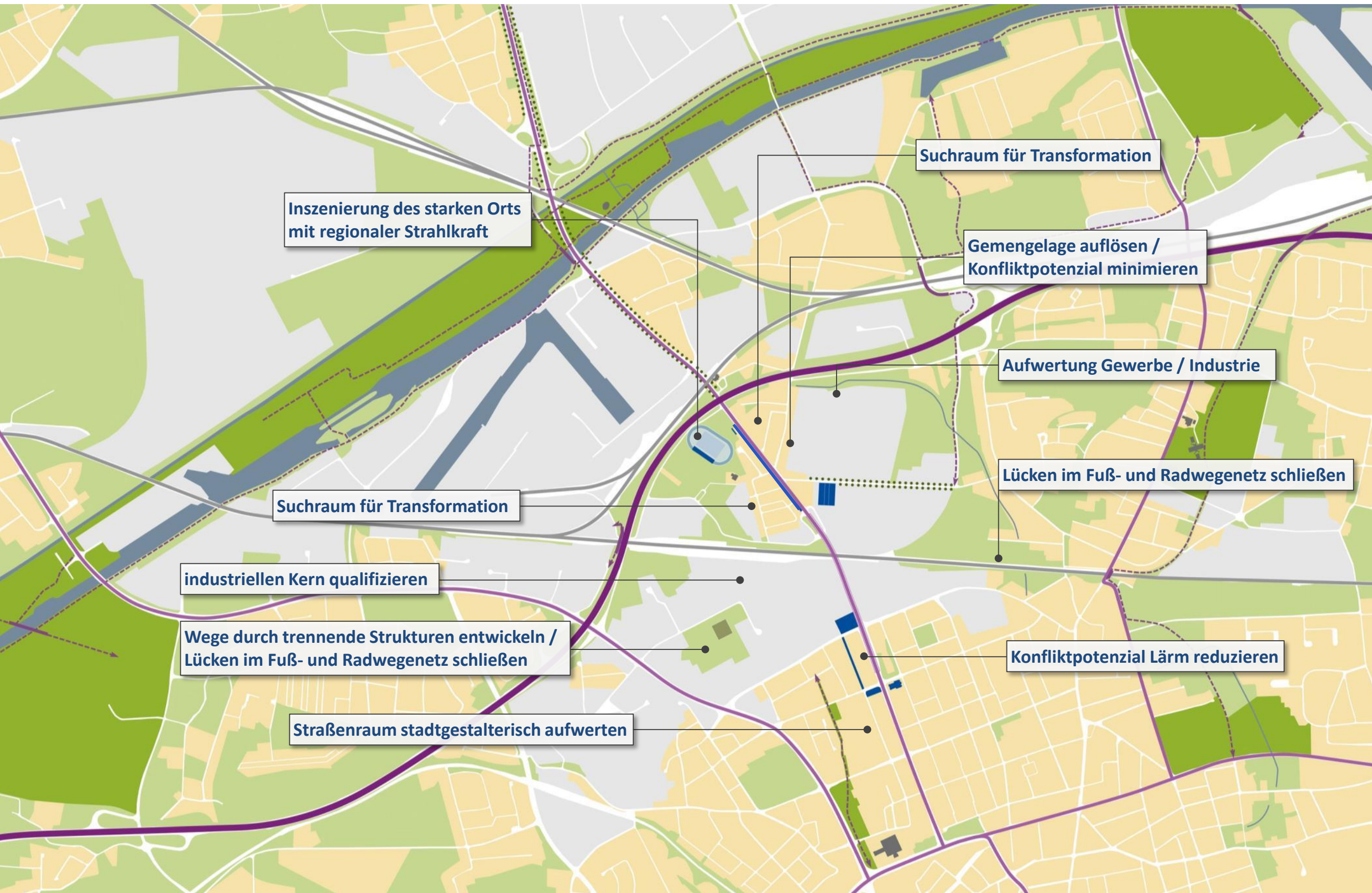
WIRTSCHAFTSSTANDORTE GESTALTEN







Bestehende Nutzungsverteilung - Verbindungen



Inszenierung des starken Orts
mit regionaler Strahlkraft

Suchraum für Transformation

Gemengelage auflösen /
Konfliktpotenzial minimieren

Aufwertung Gewerbe / Industrie

Lücken im Fuß- und Radwegenetz schließen

Suchraum für Transformation

industriellen Kern qualifizieren

Wege durch trennende Strukturen entwickeln /
Lücken im Fuß- und Radwegenetz schließen

Konfliktpotenzial Lärm reduzieren

Straßenraum stadtgestalterisch aufwerten

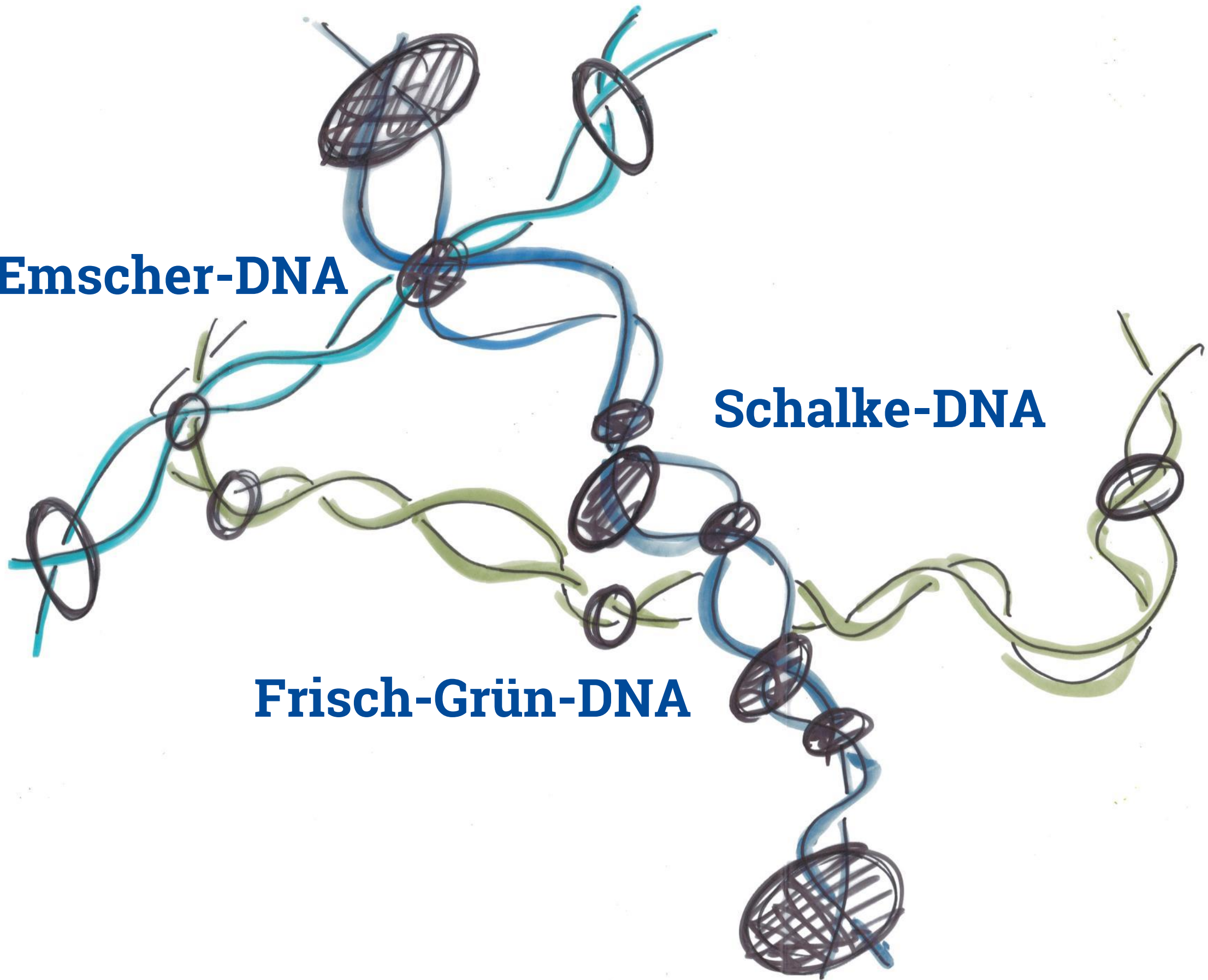
Was ist mit Mut möglich?

Ein intuitives Leitbild

Emscher-DNA

Schalke-DNA

Frisch-Grün-DNA



Veltins-Arena



ZOOM
Erlebniswelt
Gelsenkirchen

Emscher-Kanalband



Schalker Meile

Consol
Park

Glückauf-Kampfbahn



Alte Seilerei

Nordsternpark

Schalker Markt



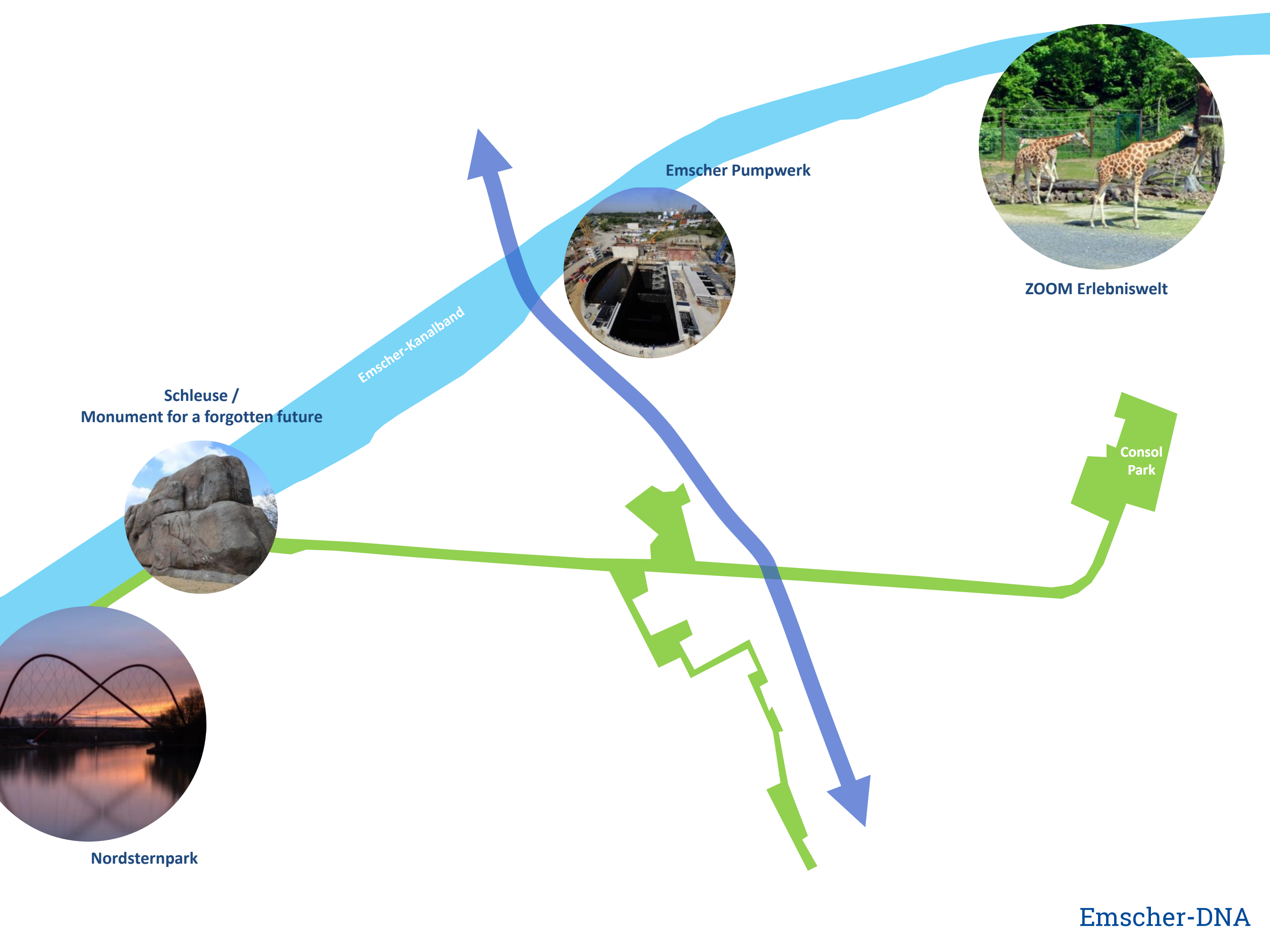
St. Joseph Kirche



Gelsenkirchen
Innenstadt



Schalke-DNA



Emscher Pumpwerk



ZOOM Erlebniswelt

Emscher-Kanalband

Schleuse /
Monument for a forgotten future

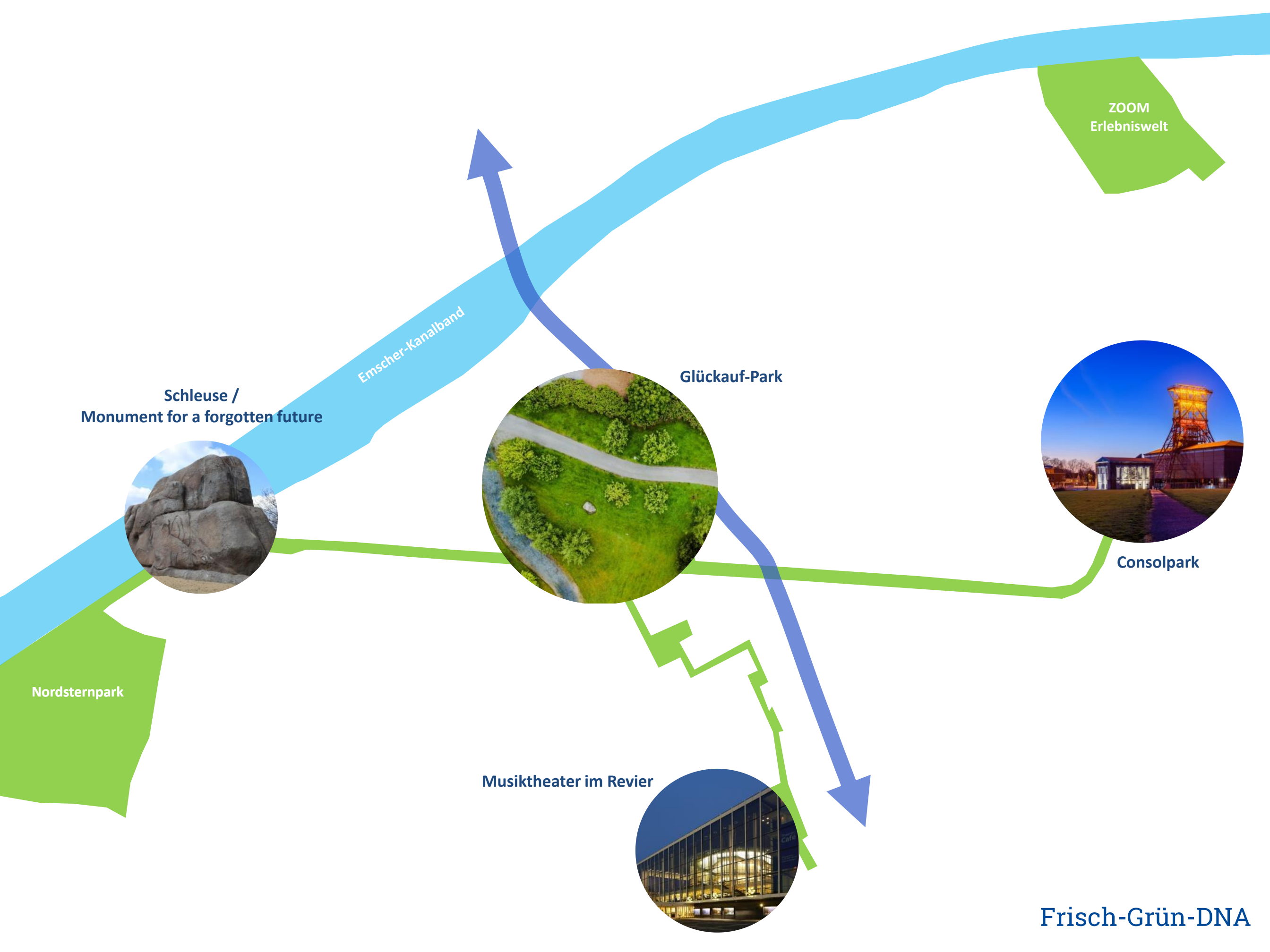


Consol
Park



Nordsternpark

Emscher-DNA



Emscher-Kanalband

ZOOM
Erlebniswelt

Glückauf-Park

Schleuse /
Monument for a forgotten future

Consolpark

Nordsternpark

Musiktheater im Revier

Frisch-Grün-DNA



Veltins-Arena

ZOOM
Erlebniswelt
Gelsenkirchen

Emscher-Kanalband

Glückauf-Kampfbahn

Alte Seilerei

Consol
Park

Nordsternpark

Schalker Markt

St. Joseph Kirche

Bulmker Park

Innenstadt



Veltins-Arena

ZOOM
Erlebniswelt
Gelsenkirchen

Emscher-Kanalband

Consol
Park

Technologiepark
Schalke

Glückauf
Park

Alte Seilerei

West/Ost-Wegeachse
Emscher-Kanalband/Consol Park

West/Ost-Wegeachse
Emscher-Kanalband/Consol Park

Nordsternpark

Schalcker Markt

Nord/Süd-Wegeachse
Glückauf Park/Musiktheater

St. Joseph Kirche

Bulmker Park

Innenstadt

Vertiefungsbereich Schalke



An aerial photograph of a large industrial or university campus. The image shows a complex network of roads, numerous large buildings with flat roofs, and several large green fields, one of which appears to be a stadium. The overall scene is a dense, organized layout of infrastructure. The text "Was ist heute?" is overlaid in the center in a white, sans-serif font.

Was ist heute?



Glückauf-Kampfbahn
abseits gelegen ohne Bezug zum Umfeld

Kurt-Schumacher-Straße
Belastungen aus Lärm und Luftschadstoffen

Belastungen
aus Nebeneinander von Wohn-, Gewerbe- und Industrienutzungen

Alte Seilerei
derzeit Teil eines Gewerbegrundstücks

Fehlende Vernetzung
von Fuß- und Radwegebeziehungen

Fehlende Vernetzung
von Fuß- und Radwegebeziehungen

Fehlende Adressbildung
im Straßenraum

Schalker Markt derzeit Parkplatz

St. Joseph Kirche
als Traditionsort nicht erkennbar

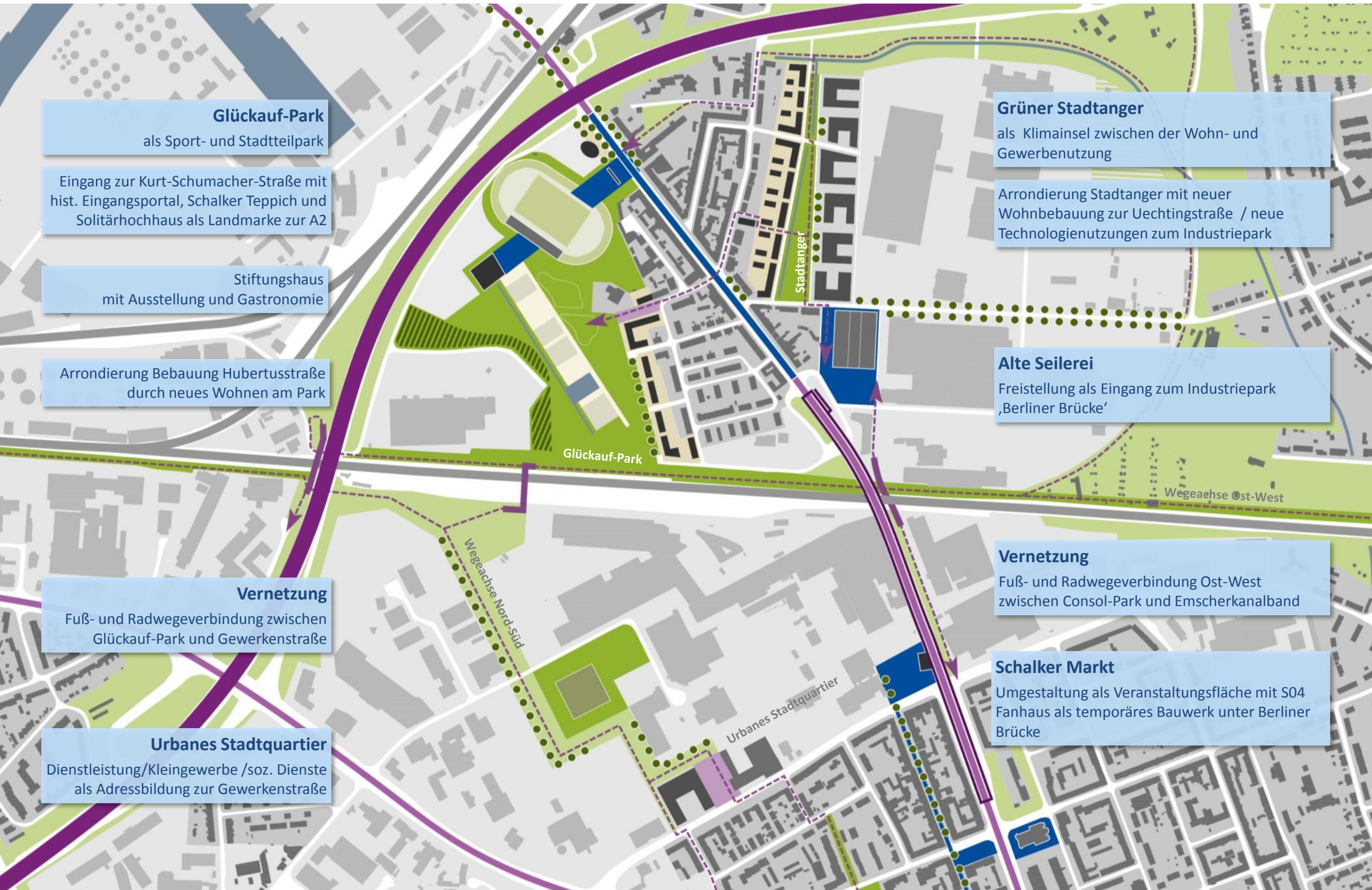
The background is a stylized urban planning map. It features a grid of streets and building footprints in light grey. Overlaid on this are several colored elements: a thick purple line curving across the top and left; a blue line with arrows running diagonally from the top center towards the bottom right; a horizontal dotted green line; and various other dashed and solid lines in purple, blue, and green. Some areas are shaded in light green, suggesting parks or green spaces. The overall aesthetic is clean and modern, typical of architectural or urban planning presentations.

Was ist morgen möglich?

The background is a semi-transparent aerial photograph of a city grid. Overlaid on the map are several planning elements: a thick purple line curving from the top left towards the center; a horizontal dotted line across the middle; a vertical dotted line on the right side; and various smaller lines and arrows in purple and blue indicating specific project areas or directions. The text 'Vision Phase I' and 'Mut' is centered over the map in a dark blue font.

Vision Phase I

Mut



Glückauf-Park

als Sport- und Stadtteilpark

Eingang zur Kurt-Schumacher-Straße mit hist. Eingangsportal, Schalker Teppich und Solitärhochhaus als Landmarke zur A2

Stiftungshaus

mit Ausstellung und Gastronomie

Arrondierung Bebauung Hubertusstraße durch neues Wohnen am Park

Glückauf-Park

Grüner Stadtanger

als Klimainsel zwischen der Wohn- und Gewerbenutzung

Arrondierung Stadtanger mit neuer Wohnbebauung zur Uechtingstraße / neue Technologienutzungen zum Industriepark

Stadtanger

Alte Seilerei

Freistellung als Eingang zum Industriepark ‚Berliner Brücke‘

Wegeachse Ost-West

Vernetzung

Fuß- und Radwegeverbindung zwischen Glückauf-Park und Gewerkenstraße

Wegeachse Nord-Süd

Vernetzung

Fuß- und Radwegeverbindung Ost-West zwischen Consol-Park und Emscherkanalband


Urbanes Stadtquartier

Dienstleistung/Kleingewerbe /soz. Dienste als Adressbildung zur Gewerkenstraße

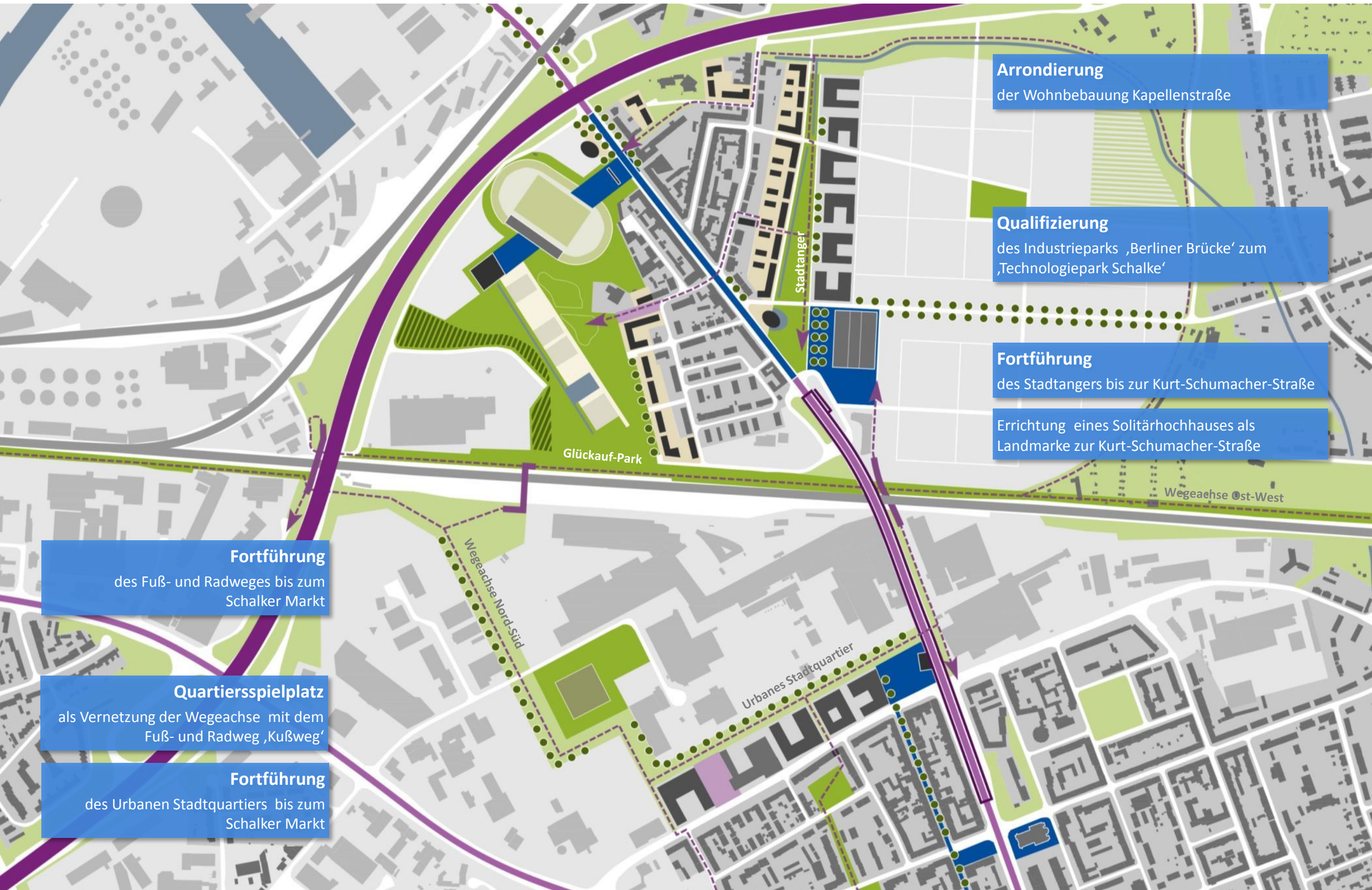
Urbanes Stadtquartier

Schalker Markt

Umgestaltung als Veranstaltungsfläche mit S04 Fanhaus als temporäres Bauwerk unter Berliner Brücke



Vision Phase II Fortschritt



Arrondierung
der Wohnbebauung Kapellenstraße

Qualifizierung
des Industrieparks ‚Berliner Brücke‘ zum
‚Technologiepark Schalke‘

Fortführung
des Stadttangers bis zur Kurt-Schumacher-Straße

Errichtung eines Solitärhochhauses als
Landmarke zur Kurt-Schumacher-Straße

Fortführung
des Fuß- und Radweges bis zum
Schalker Markt

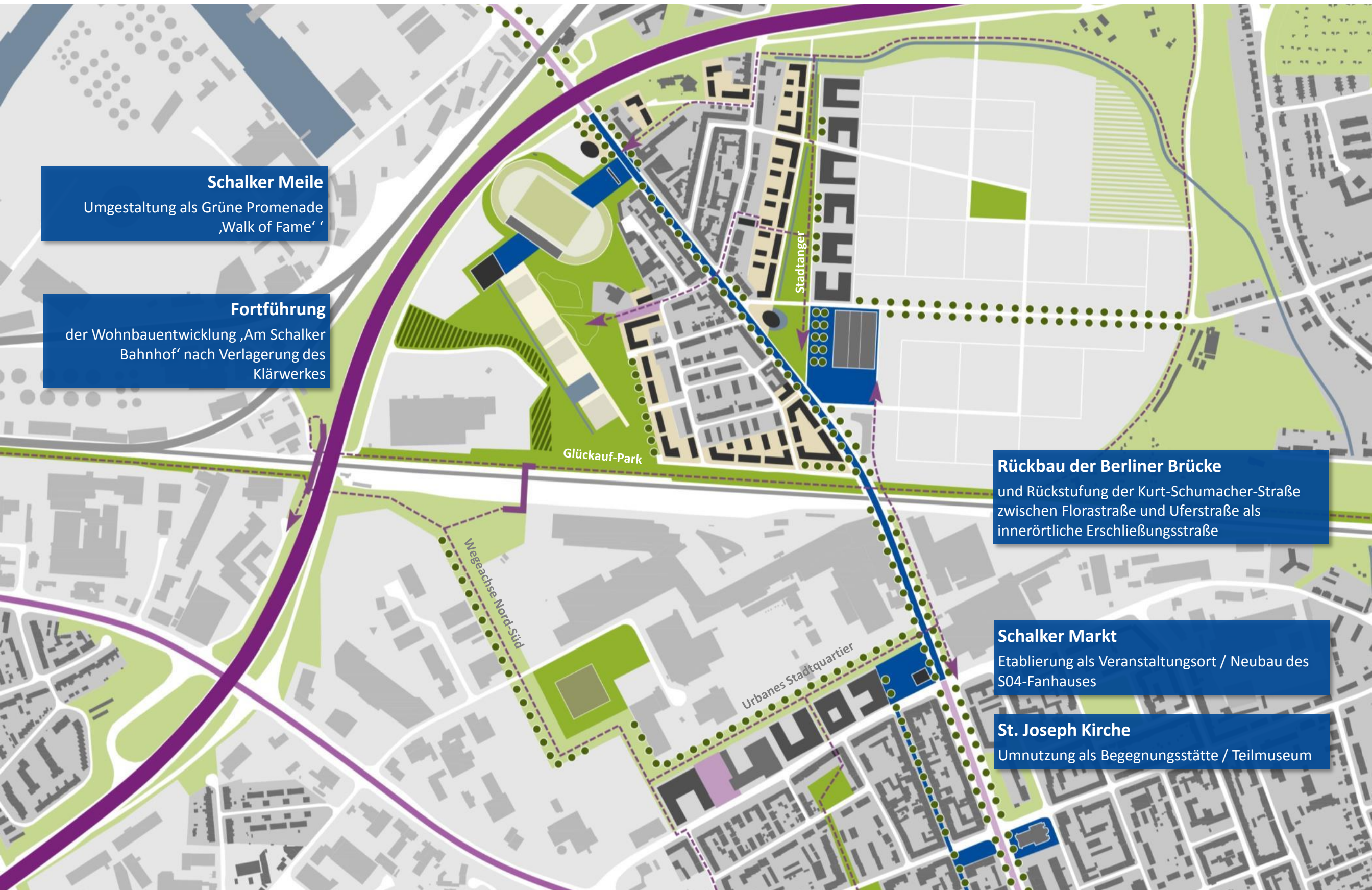
Quartiersspielplatz
als Vernetzung der Wegeachse mit dem
Fuß- und Radweg ‚Kußweg‘

Fortführung
des Urbanen Stadtquartiers bis zum
Schalker Markt



Vision Phase III

Perspektive



Schalker Meile
Umgestaltung als Grüne Promenade
'Walk of Fame'

Fortführung
der Wohnbauentwicklung 'Am Schalker
Bahnhof' nach Verlagerung des
Klärwerkes

Rückbau der Berliner Brücke
und Rückstufung der Kurt-Schumacher-Straße
zwischen Florastraße und Uferstraße als
innerörtliche Erschließungsstraße

Schalker Markt
Etablierung als Veranstaltungsort / Neubau des
S04-Fanhauses

St. Joseph Kirche
Umnutzung als Begegnungsstätte / Teilmuseum



**Vertiefungsbereich
Glückauf-Park**



Glückauf-Kampfbahn
abseits gelegen ohne Bezug zum Umfeld

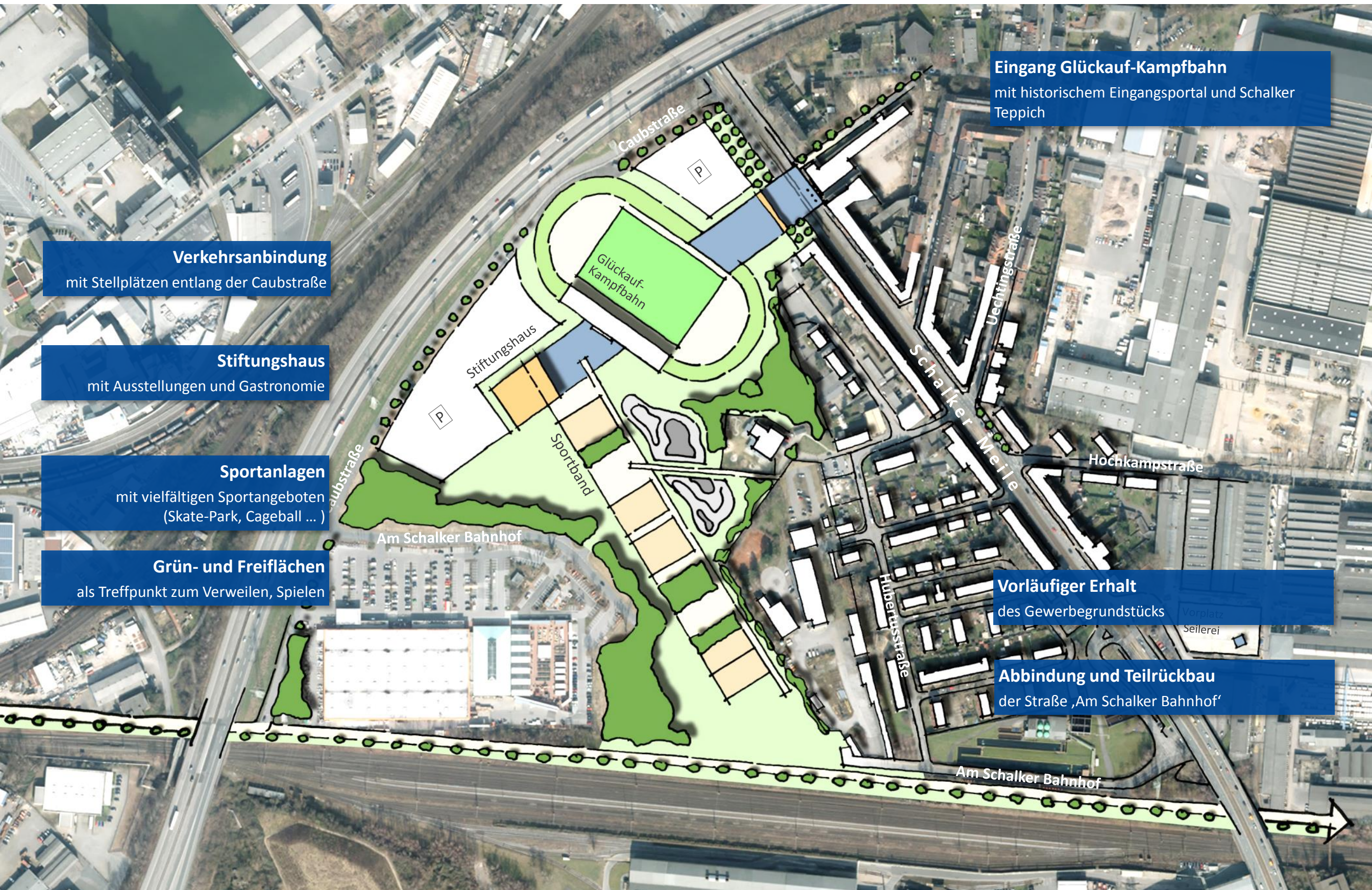
Nutzungsstrukturen
als singuläre Funktionseinheiten ohne
funktionalen und stadträumlichen
Zusammenhalt

Freiflächen
als Brachen ohne qualitative
Wirkungseffekte in den Stadtteil

Kurt-Schumacher-Straße
als verkehrliche Barriere zwischen dem
westlichen und östlichen Stadtteilbereich

Fehlende Adressbildungen
identitätsstiftender Orte zur Kurt-Schumacher-
Straße

Belastungen
aus Nebeneinander von Wohn-, Gewerbe- und
Industrienutzungen



Eingang Glückauf-Kampfbahn
mit historischem Eingangsportal und Schalker Teppich

Verkehrsanbindung
mit Stellplätzen entlang der Caubstraße

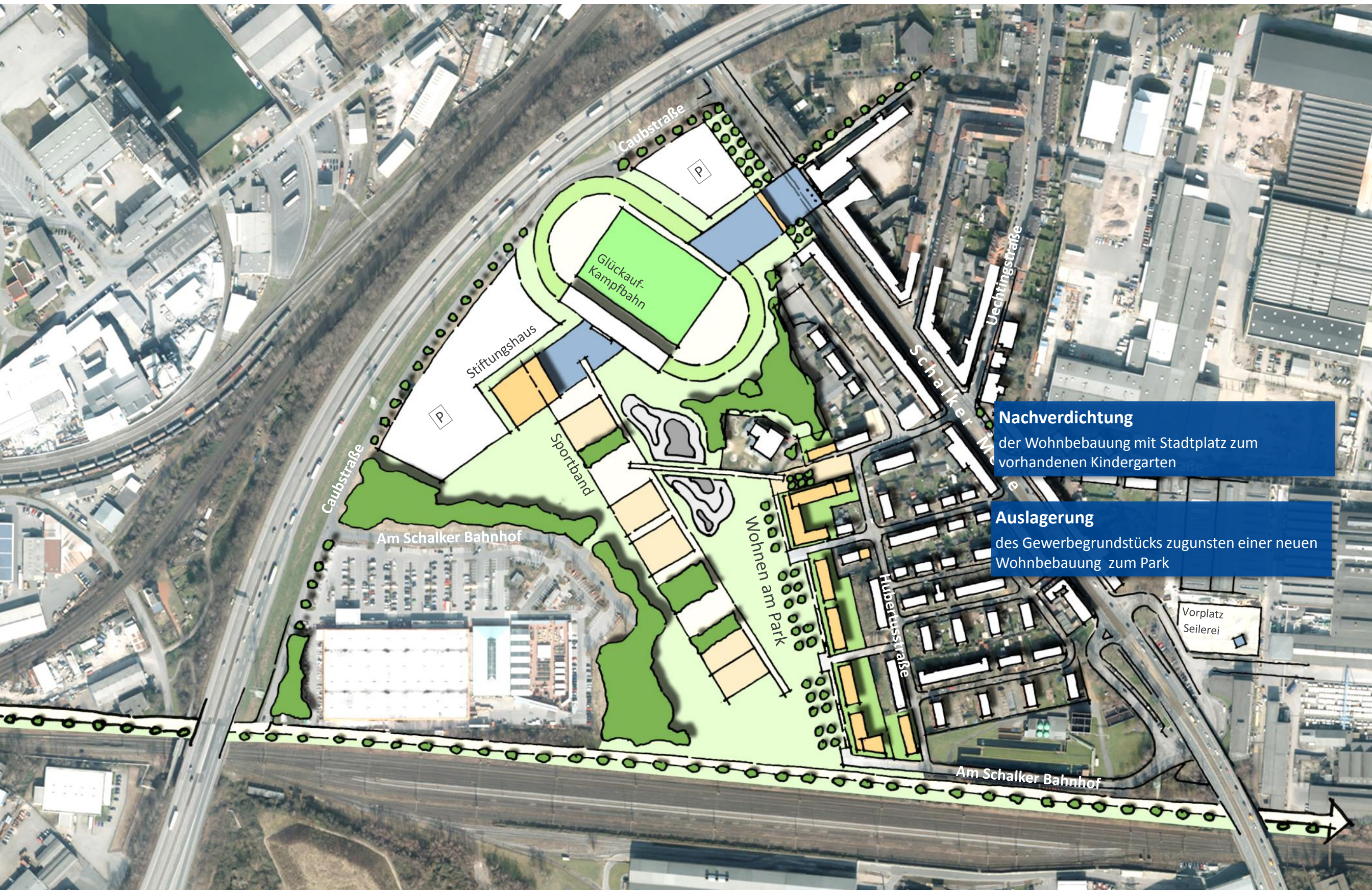
Stiftungshaus
mit Ausstellungen und Gastronomie

Sportanlagen
mit vielfältigen Sportangeboten
(Skate-Park, Cageball ...)

Grün- und Freiflächen
als Treffpunkt zum Verweilen, Spielen

Vorläufiger Erhalt
des Gewerbegrundstücks
Vorplatz
Seilerei

Abbindung und Teilrückbau
der Straße 'Am Schalker Bahnhof'



Nachverdichtung
der Wohnbebauung mit Stadtplatz zum
vorhandenen Kindergarten

Auslagerung
des Gewerbegrundstücks zugunsten einer neuen
Wohnbebauung zum Park



**Grundstücksentwicklung
Eingang Glückauf-Kampfbahn**
mit Solitärhochhaus (Boarding-House) als
Landmarke zur A42 und Kurt-Schumacher-Straße

Rückbau der ‚Berliner Brücke‘
mit neuem Eingang zum Industriepark über die
Alte Seilerei

Verlagerung
des Klärwerks zugunsten einer neuen
Wohnbebauung



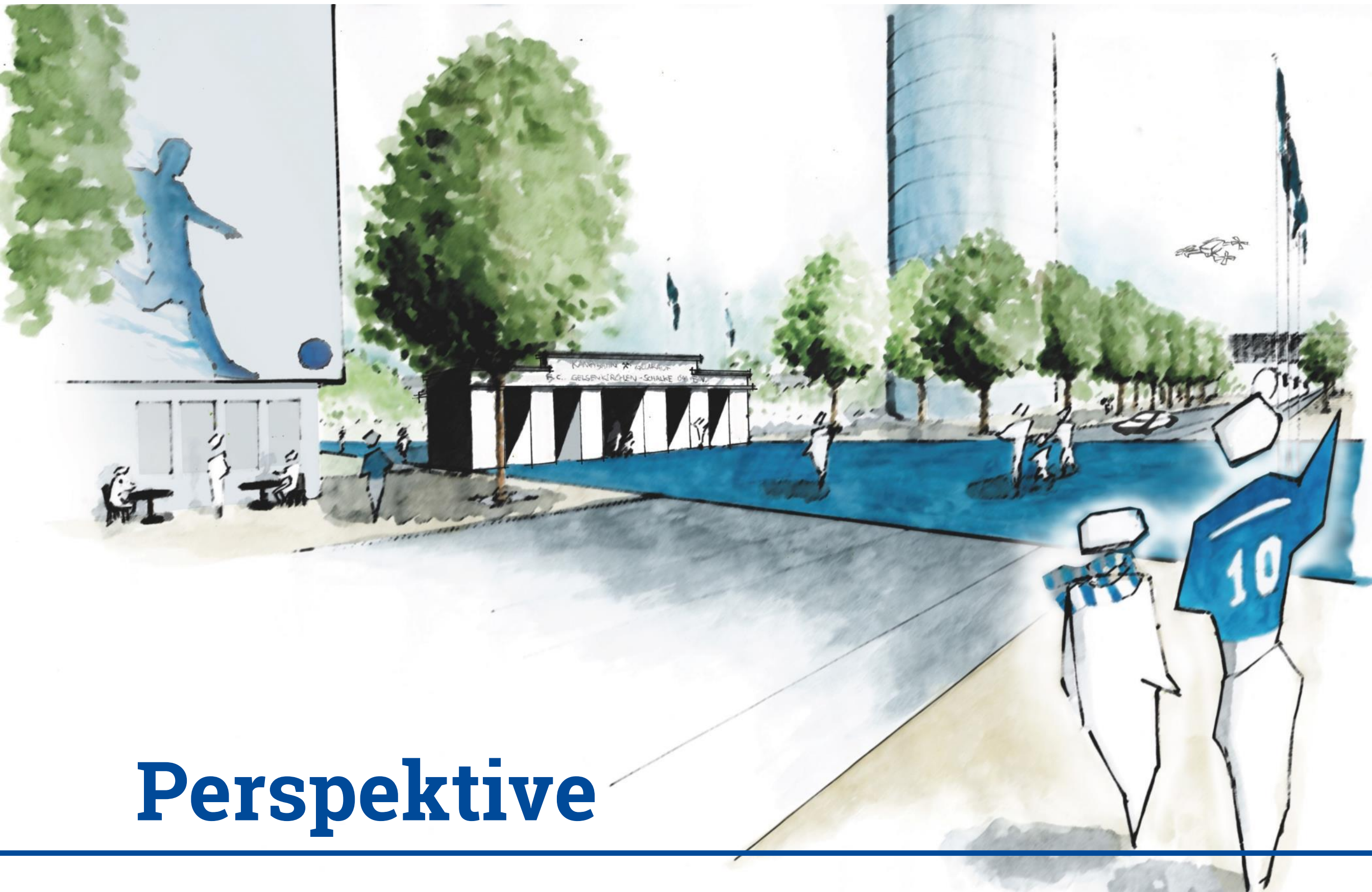
Mut





Fortschritt





Perspektive



Stiftung Schalke Markt

Tradition bewahren – Zukunft gestalten



Stiftung Schalke Markt

Tradition bewahren – Zukunft gestalten